

- épilation durable
- rajeunissement de la peau
- lissage de la peau
- traitement de l'acné



votre spécialiste:

estyle

Dévoilez votre vraie beauté,  
de l'intérieur

ORCOS  
MEDICAL

# eStyle

l'avenir dans les soins de la peau est déjà en marche

## S'emparer des étoiles du firmament

Quelqu'un qui est beau se regarde souvent dans le miroir, car quelqu'un qui est beau est critique avec soi-même.

Vous aussi reconnaissez certainement les premiers signes du temps qui passe: rides, taches pigmentées, poils indésirables. Et vous aussi connaissez cette pensée: "A quelques millimètres sous la surface se trouve le visage que je souhaite, celui qui me revient. La science a réussi à envoyer une sonde sur mars, il faudrait quand même qu'on puisse libérer ce visage à un moment donné dans le futur."

## Le dénominateur commun de la conquête de l'espace et des soins du visage

Ce moment dans le futur est, en vérité, déjà arrivé.

La clé des réponses aux problèmes principaux de l'humanité s'appelle technologie. Voilà pourquoi des spécialistes du monde médical, ensemble avec des experts du domaine esthétique, ont développé elos. elos (electro optical synergy) est une forme de thérapie fondamentalement repensée. Une combinaison d'énergie lumineuse à spectre large et de radiofréquence électrique permettent d'aborder ensemble des problèmes variés de la peau du visage.

## Le meilleur allié dans l'univers

Dans ses fonctions, eStyle se fait son allié du processus naturel d'auto-guérison de la peau.

Concrètement, l'énergie elos est focalisée sur votre peau du visage à travers des applicateurs divers. Des cellules dans les couches profondes de la peau, responsables de la reconstitution en élastine et collagène, sont stimulées par radiofréquence. Un lissage de la peau en résulte, accompagné d'une élasticité améliorée par auto-guérison.

A l'aide d'autres applicateurs des lésions pigmentées peuvent être éliminées.

Une élimination durable de poils indésirables est également possible, par destruction complète des follicules pileux - et non par élimination du poil seul comme par des techniques conventionnelles.

Lors du traitement de l'acné un autre type d'applicateur permet, à l'aide d'énergie lumineuse dans le spectre bleu, d'apaiser l'acné même dans sa phase active.

## Le voyage au meilleur soi-même, tout en confort

Souffrir pour être beau, c'est du passé.

Le travail en synergie de différentes formes d'énergie permet au système eStyle une application d'une fourchette d'énergie nettement plus basse que des technologies comparatives. Ainsi vous vivez le traitement le plus doux possible. Pour votre sécurité maximale un système de contrôle vérifie et enregistre toute variation de température. Un mécanisme de refroidissement intégré assure à tout moment votre confort optimisé.

Le voyage pour atteindre le visage que vous souhaitez et qui vous revient sera fait aisément et en toute décontraction.

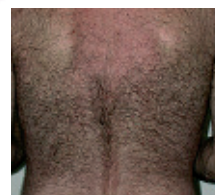
## Les étoiles sont aussi à votre portée. Constatez-le par vous-même.



Avant



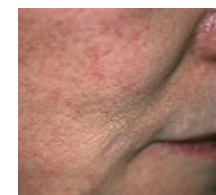
Après



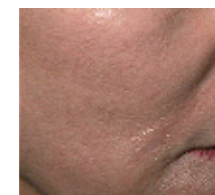
Avant



Après



Avant



Après