

Systemspezifikationen Spectra DENTA Laser

Lasertyp:	CO ₂ -Laser
Wellenlänge:	10'600nm
Arbeitsmodus :	Continuous Modus (CW) : 0,5 – 25W / Superpuls Modus (SP): 0,1 – 7W / Char-Free Modus (CF): 0,1 – 7W
Pulsdauer:	Superpuls Modus: 1ms – 5ms / Char-Free Modus: 40µs – 1000µs
Pulsfrequenz:	Superpuls Modus: 1Hz – 180Hz / Char-Free Modus: 1Hz – 700Hz
Spotgrösse:	0,2mm / optional: 0,2mm – 1mm (Handteil, fokussierbar)
Strahlführung:	Gelenkarmsystem
Zielstrahl:	grün, 532nm, 1 – 3mW, einstellbar
Spannung:	220V / 50Hz, 6A
Gewicht:	35kg
Masse:	360mm (B) x 450mm (L) x 1000mm (H)
Qualitätsstandards:	CE, FDA, ISO 9001:2000, EN ISO 13485:2003

Hersteller: Lutronic

Zubehör

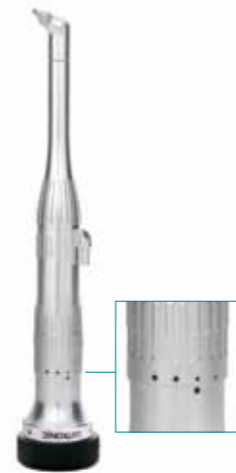


Zubehörhalterung



Handteil, fokussiert

Handteil,
defokussiert



Handteil, fokussierbar (optional)



180° Kopf



120° Kopf



90° Kopf



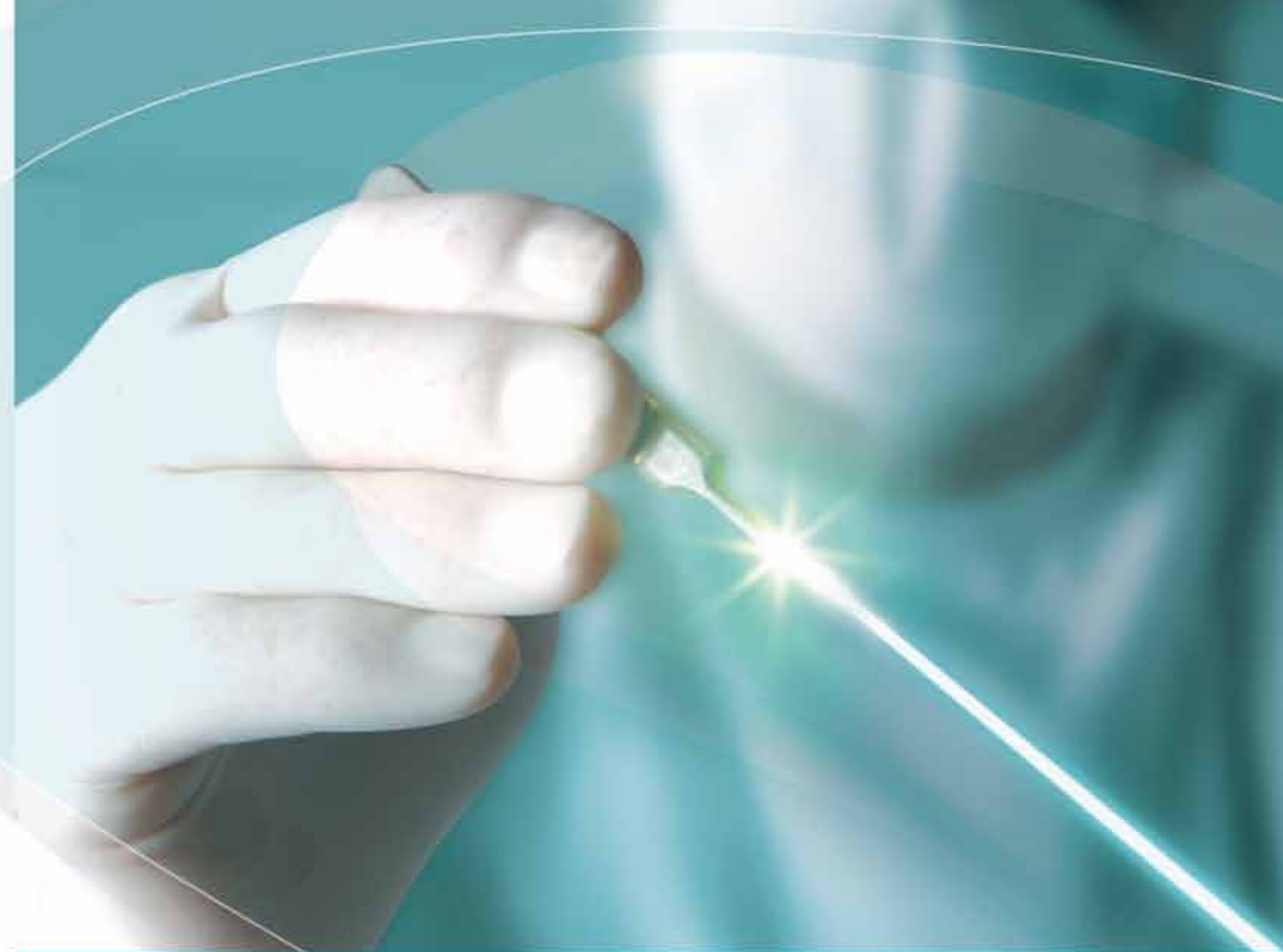
Spitze 11mm
konisch



Spitze 7mm
konisch



Spitze ø 0,5mm / 1mm
nadelförmig



Spectra DENTA CO₂-Laser
Chirurgie, punktgenau und keimfrei

ORCOS
MEDICAL

Orcos Medical AG
Untere Heslibachstrasse 41a
CH-8700 Küsnacht

Tel.: +41 (0) 44 400 92 92
Fax: +41 (0) 44 400 92 91
E-Mail: info@orcoss.ch

www.orcos.ch

CE

ORCOS
MEDICAL